

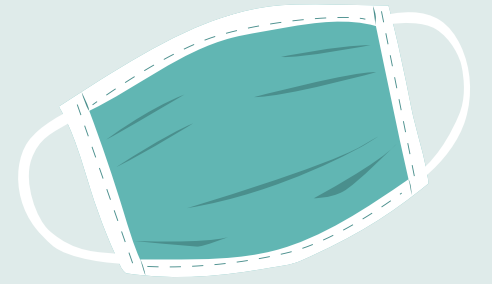
Nos recommandations

En addition aux recommandations effectuées par le Ministère de Santé, voici quelques gestes supplémentaires concernant nos formations.

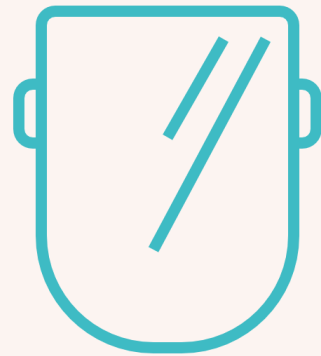
Venez avec
votre matériel



Port du masque
fortement
recommandé



Port de visière pour
les formateurs



Désinfection
régulière

Chaises et tables



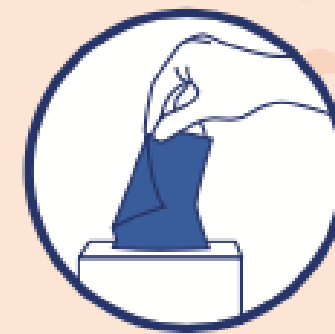
PROTÉGEONS-NOUS LES UNS LES AUTRES



Se laver régulièrement
les mains ou utiliser une
solution hydro-alcoolique



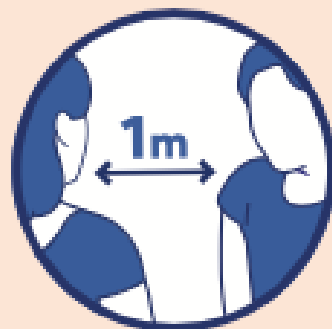
Tousser ou éternuer
dans son coude
ou dans un mouchoir



Se moucher dans
un mouchoir à usage unique
puis le jeter



Eviter
de se toucher
le visage



Respecter une distance
d'au moins un mètre
avec les autres



Saluer
sans serrer la main
et arrêter les embrassades



En complément de ces gestes, porter un masque
quand la distance d'un mètre ne peut pas être respectée